

CONSEILS AUX

RANDONNEURS

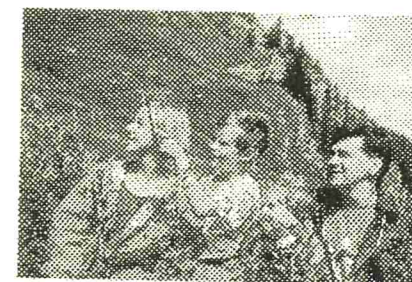
Tourner au bout à droite Chemin de la Climarderie, ensuite à droite pour prendre rue Louis Lequette qui mène à Montivilliers. Au carrefour du collège prendre à gauche pour rejoindre en bas le Chemin des Rivières qui mène à Epouville. Suivre le chemin qui longe la Lézarde, passer le long de l'étang de la Payénnière, prendre à gauche la route du Val de la Drille puis à droite rue du Moulin de la Gaité, rejoindre la rue d'Ecoute Pluie et enfin, retour au point de départ par la rue Aristide Briand.

- Même si vous partez sur un sentier facile, ayez de bonnes chaussures, un vêtement chaud et un en-cas dans votre sac à dos.
- Attention sur route à respecter les autres pour votre sécurité.
- Prenez toujours de l'eau, pensez à vous protéger du soleil.
- Ne jetez pas de détritrus, n'oubliez pas les restes et déchets de vos déjeuners.
- Maîtrisez votre vitesse et ne surestimez pas vos capacités.
- Protégez votre environnement : ne cueillez pas les fleurs.
- Respectez les propriétés privées.
- Munissez vous d'un bâton (il est utile à la marche et il dissuade les chiens trop curieux).

BONNE ROUTE

CIRCUIT

EPOUVILLE-FONTENAY- EPOUVILLE (12 KM 500)



CIRCUIT

EPOUVILLE-FONTENAY- EPOUVILLE (13 KM 500)

CIRCUIT
EPOUVILLE-FONTENAY-
EPOUVILLE (12 KM 500)

Partir de la gare. Monter la route de Coupeauville et tourner à droite au cimetière pour rejoindre la rue de la Grange Dixmeresse. Prendre le chemin des rivières jusqu'à Montivilliers. Suivre la rue du Champ de Foire jusqu'au carrefour du collège. Prendre à droite rue Louis Lequette puis à gauche chemin de la Climarderie. Au stop à gauche D 111 et prendre Fontenay centre par la rue Saint Michel. A droite chemin des écoliers puis prendre la petite sente en face et prendre à gauche au bout de celle-ci. Arrivé au stop, tourner à droite et tout droit, monter l'escalier qui mène en face vers Rolleville par la rue des Hameaux.

Au carrefour prendre à droite direction Montivilliers mais dans le virage un peu plus loin, prendre la petite route non répertoriée qui rejoint tout droit la rue Valadry qui conduit à Epouville. En bas de celle-ci prendre à gauche pour retour à la gare.

CIRCUIT
EPOUVILLE-FONTENAY-
EPOUVILLE (13 KM 500)

Partir de la gare. Prendre la rue du Chemin de Fer, tourner à droite rue Henri Ternon, aller tout droit rue du Gray. Après les lotissements, tourner à gauche pour aller rejoindre la départementale qui amène à Rolleville. Dans Rolleville après l'église, prendre à gauche rue Charles Barbonnechon. Au carrefour, toujours tout droit, prendre Fontenay le Havre pour vélos. Aller tout droit jusqu'au prochain carrefour, là, prendre le petit escalier sur la droite qui mène au Fontenay, rue Saint Michel. Prendre ensuite à gauche avant la mairie rue des Eglantiers, un peu plus loin à droite le chemin des écoliers qui redonne à gauche rue Saint Michel. Au bout de la rue, direction Montivilliers.