

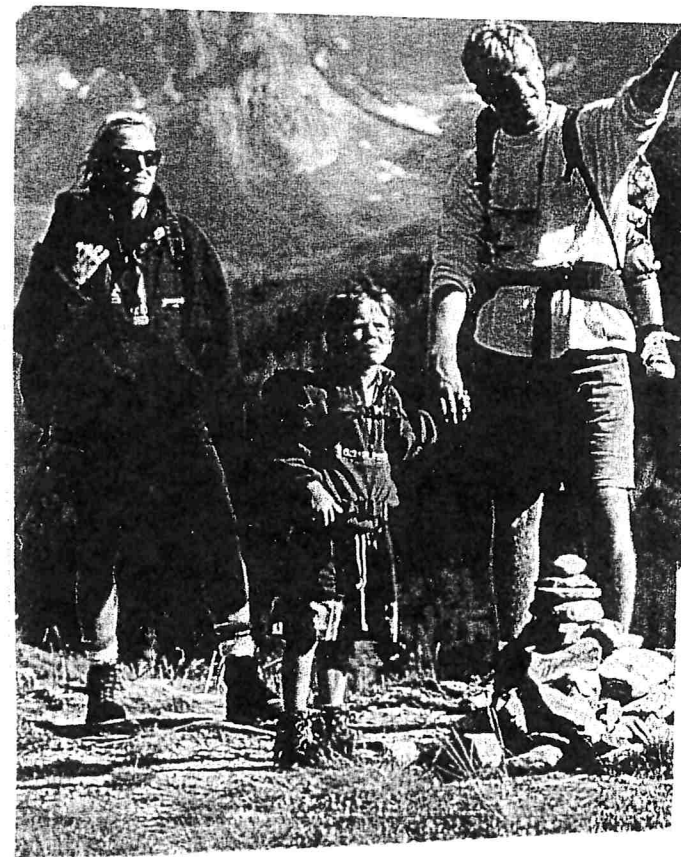
## CONSEILS AUX

## RANDONNEURS

- Même si vous partez sur un sentier facile, ayez de bonnes chaussures, un vêtement chaud et un en-cas dans votre sac à dos.
- Attention sur route à respecter les autres pour votre sécurité.
- Prenez toujours de l'eau, pensez à vous protéger du soleil.
- Ne jetez pas de détritrus, n'oubliez pas les restes et déchets de vos déjeuners.
- Maîtrisez votre vitesse et ne surestimez pas vos capacités.
- Protégez votre environnement : ne cueillez pas les fleurs.
- Respectez les propriétés privées.
- Munissez vous d'un bâton (il est utile à la marche et il dissuade les chiens trop curieux).

BONNE ROUTE

## CIRCUIT EPOUVILLE-MANEGLISE- St LAURENT-SAINNEVILLE St MARTIN du Manoir-EPOUVILLE ( 13 km 500 )



## CIRCUIT

### EPOUVILLE- MANEGLISE-

#### ST LAURENT-

### ST MARTIN du Manoir-

#### EPOUVILLE-

( 13 km 500 )

Départ de la Place de la poste.

Se diriger vers Manéglise en passant par le « Vert Village ». Puis prendre le chemin de Calmesnil sur la droite et aller toujours tout droit. Traverser le champ et au bout du chemin, prendre à droite, route du calvaire. A l'embranchement des 2 routes, aller tout droit sur le hameau de l'Orme et traverser la D31 (Sainneville-Epouville) direction St Laurent de Brèvedent. Prendre le début de la rue du Pont du Jour puis tourner à la 1<sup>ère</sup> à gauche Chemin de la Bredouille puis tout droit, chemin de Ronceret.

Continuer droit devant et longer la prairie par la clôture bois.

Suivre flèches jaunes. Au carrefour de la D 34 avec la D 234, appuyer toujours à droite, rue de la Briganderie. En haut de la côte, juste après la maison blanche n°22, prendre chemin à gauche balisé rouge et blanc. 200m après, aller tout droit, ne pas prendre chemin privé à gauche. Continuer tout droit et au bout prendre à droite balisé rouge blanc jaune mais à l'intersection prendre aussitôt à gauche, croix jaune et suivre la rue du Pont du Jour jusqu'à St Martin du Manoir en allant toujours tout droit, passer devant le château d'eau. Retour sur Epouville par l'ancienne route.