



AVIS DE TRAVAUX

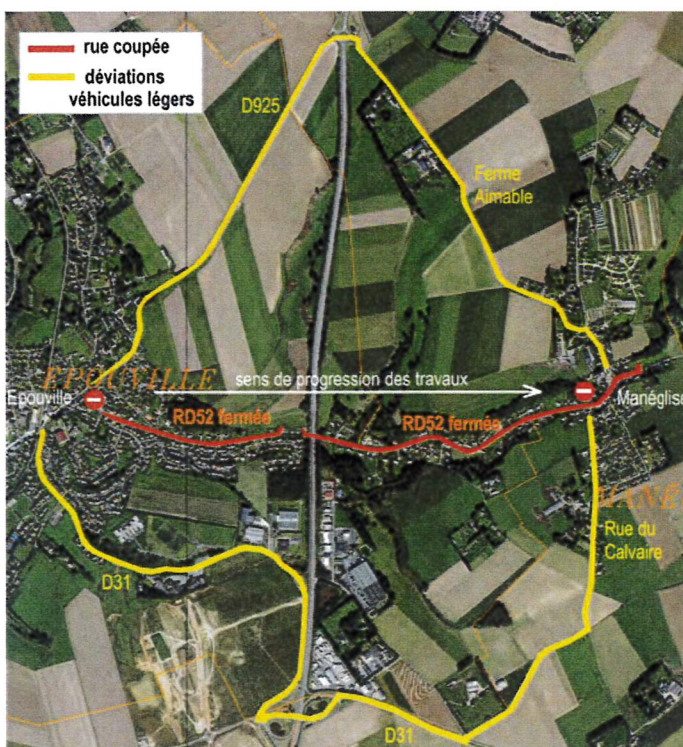
AMÉNAGEMENT D'UN RÉSEAU PLUVIAL STRUCTURANT

Madame, Monsieur,

La communauté urbaine Le Havre Seine Métropole aménage un réseau pluvial structurant sous la RD52, entre les communes d'Épouville et Manéglise. Ce nouvel aménagement permettra de collecter les eaux de pluie et de les acheminer en toute sécurité vers les bassins pluviaux récemment créés en aval d'Épouville. Les travaux, réalisés par l'entreprise SOGEA Nord-Ouest TP, **débuteront le 14 novembre 2022** et se poursuivront de façon continue pour une **durée d'environ 1 an** entre la rue Cuvelier à Epouville jusqu'au Bassin du Bourg à Manéglise. La circulation de transit sera interdite sur la portion concernée de la RD 52 pendant toute la durée des travaux, le chantier ayant une emprise sur l'intégralité de la chaussée.

Mesures de circulation :

- Les riverains pourront accéder à leurs logements via l'un des côtés de la RD 52 au fur et à mesure de l'avancement de la zone de travaux.
- Un plan de déviations est mis en place.
- La circulation des véhicules légers sera déviée au Nord par la D925 ou au Sud par la D31.
- Des adaptations seront proposées quand la zone de chantier atteindra le centre de Manéglise (de la rue du Calvaire au Bassin du Bourg).
- Une déviation spécifique aux poids lourds sera proposée via une circulation uniquement sur des Routes Départementales (RD).
- Des dispositions sont prises pour permettre la circulation des véhicules de secours.

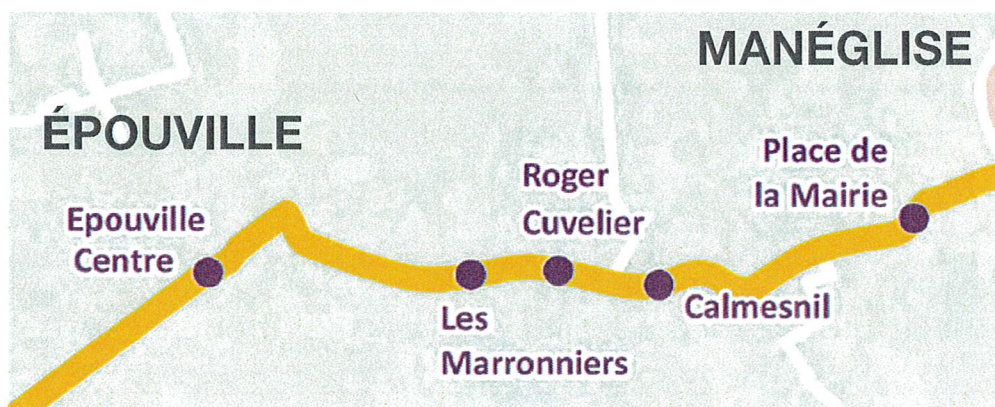


Collecte des déchets :

- Maintenu avec aménagements pour les riverains de la RD 52
- Des points de regroupement seront mis en place pour le dépôt des déchets de part et d'autre de la zone de chantier

Transport scolaire :

- Les 3 arrêts (« Calmesnil », « Roger Cuvelier » et « Les Marronniers ») situés entre la rue du Calvaire (Manéglise) et le croisement avec la rue Aristide Briand (Épouville) ne seront pas desservis.
- Les enfants et étudiants devront rejoindre l'un des arrêts maintenus en amont et en aval : arrêt « Place de la Mairie » à Manéglise et arrêts « Épouville centre » et « Mairie » à Épouville.



- Un cheminement piéton sécurisé sera aménagé au droit du chantier et tout au long de la RD 52.

Nous vous remercions de bien vouloir prendre vos dispositions en conséquence et vous prions de nous excuser pour la gêne occasionnée.

L'encadrement de SOGEA peut dès à présent répondre à vos questions ou vous mettre en relation avec nos services (Pierre-Yves ROULLIER).

Veuillez agréer Madame, Monsieur, l'expression de nos respectueuses salutations.

La Direction du Cycle de l'eau